



Informationen für Menschen mit Gehbehinderung und Rollstuhlfahrer

Parkplatz für Menschen mit Behinderung



Es ist ein Parkplatz vorhanden.

Es gibt 3 Stellplatz/-plätze für Menschen mit Behinderung.

Der Stellplatz / die Stellplätze für Menschen mit Behinderung ist / sind gekennzeichnet.

Stellplatzbreite: 310 cm.

Stellplatzlänge: 540 cm.

Der Weg ist von der Oberflächenbeschaffenheit her nicht erschütterungsarm und leicht begeh- und befahrbar (z. B. Asphalt, enggefugte Platten, etc.).

Entfernung des Stellplatzes für Menschen mit Behinderung zum Eingangsbereich: 15 m.

Eingangsbereich der Therme



Außentür der Therme am Haupteingang

Die Tür ist keine Karussell- oder Rotationstür.

Lichte Breite des Durchgangs: 235 cm

Art der Tür / des Durchgangs: Zweiflügel

Die Tür wird mit eigenem Kraftaufwand geöffnet.

Kleinere Bewegungsfläche vor/hinter der Tür - Breite: 295 cm.

Kleinere Bewegungsfläche vor/hinter der Tür - Tiefe: 500 cm.

Höhe der Türschwelle: 0 cm.

Anmerkung für den Gast: Am Haupteingang befinden sich zwei baugleiche Türen mit einem Zwischenflur. Das Personal steht für Hilfestellungen gern zur Verfügung.

Kasse am Eingangsbereich



Tresen



Display an der Kasse

Bewegungsfläche vor dem Schalter/Tresen/der Kasse - Breite: 500 cm.

Bewegungsfläche vor dem Schalter/Tresen/der Kasse - Tiefe: 500 cm.

Der Schalter/Tresen/die Kasse ist an der höchsten Stelle 110 cm hoch.

Der Schalter/Tresen/die Kasse ist an der niedrigsten Stelle 110 cm hoch.

Es ist keine andere, gleichwertige Kommunikationsmöglichkeit im Sitzen vorhanden.

Es ist ein Kassendurchgang vorhanden.

Der Kassendurchgang ist 93 cm breit.

Speiseraum Thermen-Innenbereich



Schmalste Durchgangsbreite im Raum: 150 cm.

Es sind unterfahrbare Tische (Maximalhöhe 80 cm, Unterfahrbarkeit in einer Höhe von 67 cm und einer Tiefe von 30 cm) vorhanden.

Anzahl: 18 Tisch/Tische.

Sanitärraum für Menschen mit Behinderung



Tür zum Sanitärraum für Menschen mit Behinderung

Die Tür ist keine Karussell- oder Rotationstür.

Lichte Breite des Durchgangs: 94 cm

Art der Tür / des Durchgangs: Einflügel

Die Tür wird mit eigenem Kraftaufwand geöffnet.

Kleinere Bewegungsfläche vor/hinter der Tür - Breite: 500 cm.

Kleinere Bewegungsfläche vor/hinter der Tür - Tiefe: 140 cm.

Höhe der Türschwelle: 0 cm.

WC

Tiefe der WC-Schüssel: 80 cm.

Bewegungsfläche links neben dem WC - Breite: 220 cm.

Bewegungsfläche links neben dem WC - Tiefe: 80 cm.

Bewegungsfläche rechts neben dem WC - Breite: 60 cm.

Bewegungsfläche rechts neben dem WC - Tiefe: 80 cm.

Bewegungsfläche vor dem WC - Breite: 220 cm.

Bewegungsfläche vor dem WC - Tiefe: 35 cm.

Höhe des Toilettensitzes: 60 cm.

Es sind Haltegriffe linksseitig am WC vorhanden.

Höhe des linken Haltegriffes: 70 cm.

Länge des linken Haltegriffes: 80 cm.

Der Haltegriff links vom WC ist hochklappbar.

Es sind Haltegriffe rechtsseitig am WC vorhanden.

Höhe des rechten Haltegriffes: 70 cm.

Länge des rechten Haltegriffes: 80 cm.

Der Haltegriff rechts vom WC ist hochklappbar.

Der Abstand zwischen linken und rechtem Haltegriff beträgt: 65 cm.

Waschbecken

Bewegungsfläche vor dem Waschbecken - Breite: 200 cm.

Bewegungsfläche vor dem Waschbecken - Tiefe: 200 cm.

Höhe des Waschbeckens (Oberkante vorne): 85 cm.

Das Waschbecken ist unterfahrbar in einer Höhe von 67 cm und einer Tiefe von 30 cm oder mehr.

Der Spiegel ist nicht im Stehen und Sitzen einsehbar.

Dusche

Höhe der Oberkante Duschwanne zum angrenzenden Bodenbereich: 0 cm.

Bewegungsfläche in der Dusche - Breite: 160 cm.

Bewegungsfläche in der Dusche - Tiefe: 200 cm.

Es ist ein Duschsitz vorhanden oder kann bei Bedarf bereitgestellt werden (fest installiert, klappbar, einhängbar oder mobil und stabil).

Es sind Haltegriffe in der Dusche vorhanden.

Die Haltegriffe sind waagerecht.

Höhe der waagerechten Haltegriffe: 87 cm.

Höhe der Duscharmatur: 80 cm.

Haltegriff und Duscharmatur sind nicht übereinander angebracht.

Es ist ein Alarmauslöser (Schnur, Knopf) vorhanden.

Höhe des Alarmauslösers: 70 cm.

Massageraum



Tür zum Massageraum

Die Tür ist keine Karussell- oder Rotationstür.

Lichte Breite des Durchgangs: 80 cm

Art der Tür / des Durchgangs: Einflügel

Die Tür wird mit eigenem Kraftaufwand geöffnet.

Kleinere Bewegungsfläche vor/hinter der Tür - Breite: 150 cm.

Kleinere Bewegungsfläche vor/hinter der Tür - Tiefe: 165 cm.

Höhe der Türschwelle: 0 cm.

Größe des Raumes - Breite: 2,50 m.

Größe des Raumes - Tiefe: 4,00 m.

Schmalste Durchgangsbreite des Raumes: 77 cm.

Es sind Sitzgelegenheiten vorhanden.

Anmerkungen für den Gast: Auf der anderen Seite der Liege beträgt die Durchgangsbreite 100 cm.



Ruheraum im Saunaland



Tür zum Ruheraum im Saunaland

Die Tür ist keine Karussell- oder Rotationstür.

Lichte Breite des Durchgangs: 80 cm

Art der Tür / des Durchgangs: Einflügel

Die Tür wird mit eigenem Kraftaufwand geöffnet.

Kleinere Bewegungsfläche vor/hinter der Tür - Breite: 420 cm.

Kleinere Bewegungsfläche vor/hinter der Tür - Tiefe: 560 cm.

Höhe der Türschwelle: 0 cm.

Größe des Raumes - Breite: 5 m.

Größe des Raumes - Tiefe: 6 m.

Schmalste Durchgangsbreite des Raumes: 100 cm.

Es sind Sitzgelegenheiten vorhanden.
Es sind Sitzreihen vorhanden.
Abstand zwischen Sitz und Vorderreihe: 140 cm.

Thermalsole 1,5 % im Thermen-Innenbereich



Bad-Lift



Flache Treppe mit Handlauf

Das Becken befindet sich im Innenbereich.
Zum Einstieg in das Becken gibt es einen Personenlift.
Zum Einstieg in das Becken gibt es flache Treppenstufen mit Handlauf.

Thermalsole 3 % im Thermen-Innenbereich



Thermen-Innenbereich



Flache Treppe mit Handlauf

Das Becken befindet sich im Innenbereich.
Zum Einstieg in das Becken gibt es einen Personenlift.
Zum Einstieg in das Becken gibt es flache Treppenstufen mit Handlauf.

Thermalsole 5 % im Thermen-Innenbereich



Thermen-Innenbereich

Flache Treppe mit Handlauf

Das Becken befindet sich im Innenbereich.

Zum Einstieg in das Becken gibt es einen Personenlift.

Zum Einstieg in das Becken gibt es flache Treppenstufen mit Handlauf.

Baugleiche Whirlpools



Whirlpool ebenerdig



Whirlpool mit erhöhtem Rand



Treppeneinstieg zum Whirlpool

Das Becken befindet sich im Innenbereich.

Zum Einstieg in das Becken gibt es eine Leiter mit Handlauf. Zum Einstieg in das Becken gibt es einen hochliegenden Beckenrand in Sitzhöhe über dem Beckenumgang.

Thermalsole 3 % im Saunaland



Sole im Saunaland

Das Becken befindet sich im Innenbereich.

Zum Einstieg in das Becken gibt es einen Personenlift.

Zum Einstieg in das Becken gibt es flache Treppenstufen mit Handlauf.

Zwei baugleiche Thermalsolen 12 % im Thermen-Freibereich



Das Becken befindet sich im Außenbereich.

Zum Einstieg in das Becken gibt es einen Personenlift.

Zum Einstieg in das Becken gibt es flache Treppenstufen mit Handlauf.

Dornröschen-Sauna im Saunaland



Tür

Bewegungsfläche vor der unteren Sitzbank - Breite: 158 cm.

Bewegungsfläche vor der unteren Sitzbank - Tiefe: 381 cm.

Es sind keine Haltegriffe vorhanden.

Es sind Kleiderhaken in der Nähe der Saunatür vorhanden.

Höhe der Kleiderhaken: 160 cm.

Anmerkungen für den Gast: Durchgang hinter der Tür Breite 80 Tiefe 46

Hildegard von Bingen-Sauna im Saunaland



Tür

Bewegungsfläche vor der unteren Sitzbank - Breite: 232 cm.

Bewegungsfläche vor der unteren Sitzbank - Tiefe: 213 cm.

Es sind keine Haltegriffe vorhanden.

Es sind Kleiderhaken in der Nähe der Saunatür vorhanden.

Höhe der Kleiderhaken: 160 cm.

Nebelhöhe im Saunaland



Tür

Bewegungsfläche vor der unteren Sitzbank - Breite: 232 cm.

Bewegungsfläche vor der unteren Sitzbank - Tiefe: 213 cm.

Es sind keine Haltegriffe vorhanden.

Es sind Kleiderhaken in der Nähe der Saunatür vorhanden.

Höhe der Kleiderhaken: 160 cm.

Hamam im Saunaland



Tür

Bewegungsfläche vor der unteren Sitzbank - Breite: 300 cm.

Bewegungsfläche vor der unteren Sitzbank - Tiefe: 200 cm.

Es sind keine Haltegriffe vorhanden.

Es sind Kleiderhaken in der Nähe der Tür vorhanden.

Höhe der Kleiderhaken: 160 cm.

Saba Mild im Saunaland



Tür

Bewegungsfläche vor der unteren Sitzbank - Breite: 100 cm.

Bewegungsfläche vor der unteren Sitzbank - Tiefe: 450 cm.

Es sind keine Haltegriffe vorhanden.

Es sind Kleiderhaken in der Nähe der Saunatür vorhanden.

Höhe der Kleiderhaken: 160 cm.

Doktor Eisenbart-Sauna im Saunaland



Tür

Bewegungsfläche vor der unteren Sitzbank - Breite: 125 cm.

Bewegungsfläche vor der unteren Sitzbank - Tiefe: 220 cm.

Es sind keine Haltegriffe vorhanden.

Es sind Kleiderhaken in der Nähe der Saunatür vorhanden.

Höhe der Kleiderhaken: 160 cm.

Zitronen-Sauna im Saunaland



Tür

Bewegungsfläche vor der unteren Sitzbank - Breite: 230 cm.

Bewegungsfläche vor der unteren Sitzbank - Tiefe: 184 cm.

Es sind keine Haltegriffe vorhanden.

Es sind Kleiderhaken in der Nähe der Saunatür vorhanden.

Höhe der Kleiderhaken: 160 cm.

Eukalyptus Sauna im Sauna-Freibereich



Tür

Die Tür ist keine Karussell- oder Rotationstür.

Lichte Breite des Durchgangs: 90 cm

Art der Tür / des Durchgangs: Einflügel

Die Tür wird mit eigenem Kraftaufwand geöffnet.

Kleinere Bewegungsfläche vor/hinter der Tür - Breite: 220 cm.

Kleinere Bewegungsfläche vor/hinter der Tür - Tiefe: 205 cm.

Höhe der Türschwelle: 0 cm.

Bewegungsfläche vor der unteren Sitzbank - Breite: 160 cm.

Bewegungsfläche vor der unteren Sitzbank - Tiefe: 150 cm.

Es sind keine Haltegriffe vorhanden.

Es sind Kleiderhaken in der Nähe der Saunatür vorhanden.

Höhe der Kleiderhaken: 166 cm.

Salzsauna im Sauna-Freibereich



Salz-Sauna



Außentür zur Salz-Sauna

Tür

Tür zur Salzsauna im Sauna-Freibereich

Die Tür ist keine Karussell- oder Rotationstür.

Lichte Breite des Durchgangs: 95 cm

Art der Tür / des Durchgangs: Einflügel

Die Tür wird mit eigenem Kraftaufwand geöffnet.

Kleinere Bewegungsfläche vor/hinter der Tür - Breite: 186 cm.

Kleinere Bewegungsfläche vor/hinter der Tür - Tiefe: 500 cm.

Höhe der Türschwelle: 0 cm.

Bewegungsfläche vor der unteren Sitzbank - Breite: 140 cm.

Bewegungsfläche vor der unteren Sitzbank - Tiefe: 200 cm.

Es sind keine Haltegriffe vorhanden.

Es sind Kleiderhaken in der Nähe der Saunatür vorhanden.

Höhe der Kleiderhaken: 160 cm.

Öffentliches WC für Menschen mit Behinderung im Foyer



Tür WC für Menschen mit Behinderung



WC für Menschen mit Behinderung

Tür zum WC für Menschen mit Behinderung im Foyer

Die Tür ist keine Karussell- oder Rotationstür.

Lichte Breite des Durchgangs: 94 cm

Art der Tür / des Durchgangs: Einflügel

Die Tür wird mit eigenem Kraftaufwand geöffnet.

Kleinere Bewegungsfläche vor/hinter der Tür - Breite: 155 cm.

Kleinere Bewegungsfläche vor/hinter der Tür - Tiefe: 360 cm.

Höhe der Türschwelle: 0 cm.

Die Tür öffnet nach außen.

Die WC-Tür ist ohne Schlüssel zu öffnen.

WC

Es ist ein Unisex WC (Damen/Herren).

Es ist ein WC für Menschen mit Behinderung vorhanden.

Tiefe der WC-Schüssel: 70 cm.

Die Bewegungsfläche links vom WC ist 220 cm breit.

Die Bewegungsfläche links vom WC ist 70 cm tief.

Die Bewegungsfläche rechts vom WC ist 60 cm breit.

Die Bewegungsfläche rechts vom WC ist 70 cm tief.

Die Bewegungsfläche vor dem WC ist 280 cm breit.

Die Bewegungsfläche vor dem WC ist 120 cm tief.

Der Toilettensitz ist 50 cm hoch. (ohne Deckel gemessen)

Es gibt links vom WC Haltegriffe.

Höhe des linken Haltegriffs: 70 cm

Länge des linken Haltegriffs: 80 cm

Der linke Haltegriff ist hochklappbar.

Es gibt rechts vom WC Haltegriffe.

Höhe des rechten Haltegriffs: 70 cm

Länge des rechten Haltegriffs: 80 cm

Der rechte Haltegriff ist hochklappbar.

Abstand zwischen den Haltegriffen: 70 cm

Waschbecken

Die Bewegungsfläche vor dem Waschbecken ist 220 cm breit.

Die Bewegungsfläche vor dem Waschbecken ist 116 cm tief.

Höhe des Waschbeckens: 85 cm

Das Waschbecken ist unterfahrbar in einer Höhe von 67 cm und einer Tiefe von 30 cm oder mehr.

Der Spiegel über dem Waschbecken ist im Stehen und Sitzen nicht einsehbar.

Umkleidekabine für Menschen mit Behinderung im Untergeschoss



Kleiderhaken und Spiegel in der Umkleidekabine

Tür

Schmalste Durchgangsbreite der Umkleide: 95 cm

Breite der Bewegungsfläche in der Umkleide: 196 cm

Tiefe der Bewegungsfläche in der Umkleide: 258 cm

Es sind Haltegriffe vorhanden.

Höhe des Haltegriffs: 150 cm

Es sind Kleiderhaken vorhanden.

Höhe der Kleiderhaken: 150 cm

Es ist ein Sitz vorhanden oder kann bei Bedarf gestellt werden.

Technische Hilfsmittel in der Weser-Therme



Bad-Lift

Assistenzhunde dürfen nicht mitgebracht werden.

Es werden Hilfsmittel angeboten.

Rollstuhl Lesehilfen (Lesebrille, Lupen etc.)

Andere angebotene Hilfsmittel: Bad-Lift mit der Tragkraft von 100 kg

Weg außen

Weg von den Parkplätzen für Menschen mit Behinderung zur Eingangstür



Breite des Weges: 500 cm

Länge des Weges: 15 m

Der Weg ist von der Oberflächenbeschaffenheit her nicht erschütterungsarm und leicht begehund befahrbar (z.B. Asphalt, engfugige Platten, etc.).

Es sind Poller vorhanden.

Abstand zwischen den Pollern: 320 cm

Die lichte Breite des Weges ist durch Ausstattungsgegenstände eingeschränkt.

Die lichte Breite des Weges beträgt trotz vorhandener Ausstattungsgegenstände mindestens: 260 cm

Maximale Längsneigung des Weges: 11,5 %

Maximale Längsneigung über eine Strecke von 15 m.

Weg von Treppe/Aufzug im Freibereich zu Saunen im Freibereich



Weg im Sauna-Freibereich.

Breite des Weges: 200 cm

Länge des Weges: 20 m

Der Weg ist von der Oberflächenbeschaffenheit her nicht erschütterungsarm und leicht begeh- und befahrbar (z.B. Asphalt, enggefugte Platten, etc.).

Maximale Längsneigung des Weges: 0 %

Maximale Längsneigung über eine Strecke von 20 m.

Schwelle/Stufe/Treppe

Treppen von der Kasse zur Umkleidekabine im Untergeschoss



Treppe von der Kasse zur Umkleidekabine im Untergeschoss

Vorhandene Schwellen/Stufen: 23
Höhe der Schwelle/Stufe: 17 cm
Die Treppe hat gerade Läufe.
Die Treppe hat beidseitige Handläufe.

Treppe von Umkleidekabine in Richtung Sanitärraum im Erdgeschoss



Treppe vom Untergeschoss zum Erdgeschoss

Vorhandene Schwellen/Stufen: 23 cm
Höhe der Schwelle/Stufe: 18 cm
Die Treppe hat keine geraden Läufe.
Die Treppe hat beidseitige Handläufe.

Treppe zum Massagebereich im Obergeschoss



Treppe zum Massagebereich
Vorhandene Schwellen/Stufen: 25 cm
Höhe der Schwelle/Stufe: 20 cm
Die Treppe hat keine geraden Läufe.
Die Treppe hat beidseitige Handläufe

Treppe im Thermen-Freibereich zwischen den Thermalsolen



Treppe im Thermen-Freibereich

Vorhandene Schwellen/Stufen: 5
Höhe der Schwelle/Stufe: 15 cm
Die Treppe hat gerade Läufe.
Die Treppe hat einen einseitigen Handlauf.

Treppe im Sauna-Freibereich

Vorhandene Schwellen/Stufen: 23
Höhe der Schwelle/Stufe: 18 cm
Die Treppe hat gerade Läufe.
Die Treppe hat beidseitige Handläufe.

Aufzug von Kasse zur Umkleidekabine



Breite der Bewegungsfläche vor der Einstieg: 188 cm
Tiefe der Bewegungsfläche vor der Einstieg: 500 cm
Lichte Durchgangsbreite der Aufzugtür: 90 cm
Kabinengröße innen - Breite: 100 cm
Kabinengröße innen - Tiefe: 190 cm
Breite der Bewegungsfläche beim Ausstieg: 500 cm
Tiefe der Bewegungsfläche beim Ausstieg: 240 cm

Die Bedienelemente sind auf einem horizontalen Bedientableau angeordnet.

Aufzug von Umkleidekabine in Richtung Thermen-Innenbereich und Massage



Bedienelemente im Fahrstuhl

Breite der Bewegungsfläche vor der Einstieg: 500 cm

Tiefe der Bewegungsfläche vor der Einstieg: 500 cm

Lichte Durchgangsbreite der Aufzugtür: 90 cm

Kabinengröße innen - Breite: 100 cm

Kabinengröße innen - Tiefe: 144 cm

Breite der Bewegungsfläche beim Ausstieg: 228 cm

Tiefe der Bewegungsfläche beim Ausstieg: 500 cm

Die Bedienelemente sind auf einem horizontalen Bedientableau angeordnet.

Aufzug im Sauna-Freibereich



Aufzug im Sauna-Freibereich

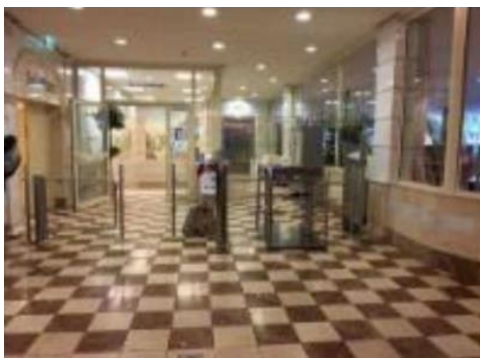
Breite der Bewegungsfläche vor der Einstieg: 150 cm
Tiefe der Bewegungsfläche vor der Einstieg: 150 cm
Lichte Durchgangsbreite der Aufzugtür: 90 cm
Kabinengröße innen - Breite: 100 cm
Kabinengröße innen - Tiefe: 160 cm
Breite der Bewegungsfläche beim Ausstieg: 195 cm
Tiefe der Bewegungsfläche beim Ausstieg: 500 cm
Die Bedienelemente sind auf einem horizontalen Bedientableau angeordnet.

Weg von Eingangsbereich zur Kasse



Länge (Flur/Weg/Gang): 17 m
Mindestbreite des Flurs/Weges/Ganges: 330 cm
Kein Durchgang vorhanden.

Weg von der Kasse zur Umkleidekabine für Menschen mit Behinderung



Länge (Flur/Weg/Gang): 25 m
Mindestbreite des Flurs/Weges/Ganges: 194 cm
Kein Durchgang vorhanden.

Weg von der Umkleidekabine zum Sanitärraum für Menschen mit Behinderung



Weg von der Umkleidekabine zum
Sanitärraum für Menschen mit Behinderung



Weg von der Umkleidekabine
zum Sanitärraum für Menschen
mit Behinderung



Weg von der Umkleidekabine
zum Sanitärraum für Menschen
mit Behinderung

Länge (Flur/Weg/Gang): 30 m

Mindestbreite des Flurs/Weges/Ganges: 277 cm

Durchgang vorhanden und mindestens 88 cm breit.

Weg vom Sanitärraum in den Thermen Innenbereich



Weg vom Sanitärraum
in Thermeninnenbereich



Tür zwischen Sanitär-
raum und Thermeninnenbereich

Länge (Flur/Weg/Gang): 12 m
Mindestbreite des Flurs/Weges/Ganges: 150 cm
Kein Durchgang vorhanden.

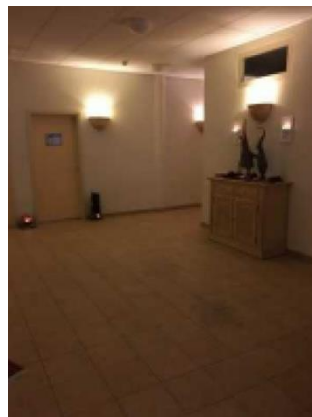
Weg vom Thermen-Innenbereich zur Gastronomie

Länge (Flur/Weg/Gang): 20 m
Mindestbreite des Flurs/Weges/Ganges: 600 cm
Durchgang vorhanden und mindestens 88 cm breit.

Weg vom Thermeninnenbereich zum Massagebereich



Tresen im Massagebereich



Weg im Massagebereich

Länge (Flur/Weg/Gang): 40 m
Mindestbreite des Flurs/Weges/Ganges: 140 cm
Kein Durchgang vorhanden.

Weg vom Thermen-Innenbereich zum Saunaland



Weg vom Thermen-Innenbereich
zum Saunaland



Weg vom Thermen-Innenbereich
zum Saunaland

Länge (Flur/Weg/Gang): 10 m
Mindestbreite des Flurs/Weges/Ganges: 300 cm
Kein Durchgang vorhanden.

Weg vom Thermen-Innenbereich zum Thermen-Freibereich



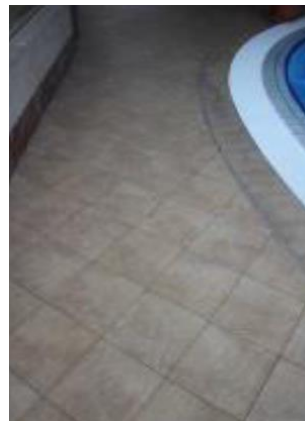
Weg in den Freibereich.

Länge (Flur/Weg/Gang): 8 m
Mindestbreite des Flurs/Weges/Ganges: 500 cm
Kein Durchgang vorhanden.

Weg vom Saunaland zum Sauna-Freibereich



Weg vom Saunaland zum
Sauna-Freibereich



Weg vom Saunaland zum
Sauna-Freibereich

Länge (Flur/Weg/Gang): 10 m
Mindestbreite des Flurs/Weges/Ganges: 145 cm
Kein Durchgang vorhanden.

Tür

Innentür am Haupteingang der Weser-Therme



Innentür am Haupteingang

Die Tür ist keine Karussell- oder Rotationstür.

Lichte Breite des Durchgangs: 235 cm

Art der Tür / des Durchgangs: Zweiflügel

Die Tür wird mit eigenem Kraftaufwand geöffnet.

Kleinere Bewegungsfläche vor/hinter der Tür - Breite: 260 cm.

Kleinere Bewegungsfläche vor/hinter der Tür - Tiefe: 500 cm.

Höhe der Türschwelle: 0 cm.

Tür zwischen Flur und Gang zum Sanitärraum für Menschen mit Behinderung



Tür zwischen Flur und Gang
zum Sanitärraum für Menschen mit
Behinderung



Tür zwischen Flur und Gang
zum Sanitärraum für Menschen
mit Behinderung

Die Tür ist keine Karussell- oder Rotationstür.

Lichte Breite des Durchgangs: 235 cm

Art der Tür / des Durchgangs: Zweiflügel

Die Tür wird mit eigenem Kraftaufwand geöffnet.

Kleinere Bewegungsfläche vor/hinter der Tür - Breite: 260 cm.
Kleinere Bewegungsfläche vor/hinter der Tür - Tiefe: 500 cm.
Höhe der Türschwelle: 0 cm.

Tür zwischen Flur und Gang zum Sanitärraum für Menschen mit Behinderung



Tür zwischen Flur und Gang
zum Sanitärraum für Menschen mit
Behinderung



Tür zwischen Flur und Gang
zum Sanitärraum für Menschen
mit Behinderung

Die Tür ist keine Karussell- oder Rotationstür.
Lichte Breite des Durchgangs: 90 cm
Art der Tür / des Durchgangs: Einflügel
Die Tür wird mit eigenem Kraftaufwand geöffnet.
Kleinere Bewegungsfläche vor/hinter der Tür - Breite: 145 cm.
Kleinere Bewegungsfläche vor/hinter der Tür - Tiefe: 500 cm.
Höhe der Türschwelle: 0 cm.

Tür zwischen Durchgang zum Sanitärraum und Thermeninnenbereich



Tür zum Thermeninnenbereich

Die Tür ist keine Karussell- oder Rotationstür.

Lichte Breite des Durchgangs: 90 cm

Art der Tür / des Durchgangs: Einflügel

Die Tür wird mit eigenem Kraftaufwand geöffnet.

Kleinere Bewegungsfläche vor/hinter der Tür - Breite: 140 cm.

Kleinere Bewegungsfläche vor/hinter der Tür - Tiefe: 500 cm.

Höhe der Türschwelle: 0 cm.

Baugleiche Saunatüren im Saunaland



Baugleiche Saunatüren

Die Tür ist keine Karussell- oder Rotationstür.

Lichte Breite des Durchgangs: 73 cm

Art der Tür / des Durchgangs: Einflügel

Die Tür wird mit eigenem Kraftaufwand geöffnet.

Kleinere Bewegungsfläche vor/hinter der Tür - Breite: 80 cm.

Kleinere Bewegungsfläche vor/hinter der Tür - Tiefe: 46 cm.

Höhe der Türschwelle: 0 cm.

Tür zur Hamam im Saunaland



Tür zum Hamam

Die Tür ist keine Karussell- oder Rotationstür.

Lichte Breite des Durchgangs: 95 cm

Art der Tür / des Durchgangs: Einflügel

Die Tür wird mit eigenem Kraftaufwand geöffnet.

Kleinere Bewegungsfläche vor/hinter der Tür - Breite: 300 cm.

Kleinere Bewegungsfläche vor/hinter der Tür - Tiefe: 200 cm.

Höhe der Türschwelle: 0 cm.

Zwei baugleiche Türen zwischen Thermen-Innenbereich und Saunaland



Tür zum Saunaland

Die Tür ist keine Karussell- oder Rotationstür.

Lichte Breite des Durchgangs: 124 cm

Art der Tür / des Durchgangs: Einflügel

Die Tür wird mit eigenem Kraftaufwand geöffnet.

Kleinere Bewegungsfläche vor/hinter der Tür - Breite: 210 cm.

Kleinere Bewegungsfläche vor/hinter der Tür - Tiefe: 260 cm.

Höhe der Türschwelle: 0 cm.

Flügeltür zum Massagebereich im 1. Obergeschoss



Flügeltür zum Massagebereich

Die Tür ist keine Karussell- oder Rotationstür.

Lichte Breite des Durchgangs: 200 cm

Art der Tür / des Durchgangs: Zweiflügel

Die Tür wird mit eigenem Kraftaufwand geöffnet.

Kleinere Bewegungsfläche vor/hinter der Tür - Breite: 500 cm.

Kleinere Bewegungsfläche vor/hinter der Tür - Tiefe: 500 cm.

Höhe der Türschwelle: 0 cm.

Zwei baugleiche Türen zur Umkleidekabine für Menschen mit Behinderung



Tür zur Umkleidekabine

Die Tür ist keine Karussell- oder Rotationstür.

Lichte Breite des Durchgangs: 95 cm

Art der Tür / des Durchgangs: Einflügel

Die Tür wird mit eigenem Kraftaufwand geöffnet.

Kleinere Bewegungsfläche vor/hinter der Tür - Breite: 135 cm.

Kleinere Bewegungsfläche vor/hinter der Tür - Tiefe: 500 cm.

Höhe der Türschwelle: 0 cm.

Tür zwischen Thermen-Innenbereich und Thermen-Freibereich



Flügeltür in den Thermen-Freibereich

Die Tür ist keine Karussell- oder Rotationstür.

Lichte Breite des Durchgangs: 158 cm

Art der Tür / des Durchgangs: Zweiflügel

Die Tür wird mit eigenem Kraftaufwand geöffnet.

Kleinere Bewegungsfläche vor/hinter der Tür - Breite: 150 cm.

Kleinere Bewegungsfläche vor/hinter der Tür - Tiefe: 150 cm.

Höhe der Türschwelle: 0 cm.

Tür zwischen Saunaland im Innenbereich und Sauna-Freibereich



Tür zum Sauna-Freibereich

Die Tür ist keine Karussell- oder Rotationstür.

Lichte Breite des Durchgangs: 80 cm

Art der Tür / des Durchgangs: Einflügel

Die Tür wird mit eigenem Kraftaufwand geöffnet.

Kleinere Bewegungsfläche vor/hinter der Tür - Breite: 260 cm.

Kleinere Bewegungsfläche vor/hinter der Tür - Tiefe: 500 cm.

Höhe der Türschwelle: 0 cm.

Glastür zur Eukalyptussauna im Außenbereich



Glastür zur Eukalyptussauna

Die Tür ist keine Karussell- oder Rotationstür.

Lichte Breite des Durchgangs: 75 cm

Art der Tür / des Durchgangs: Einflügel

Die Tür wird mit eigenem Kraftaufwand geöffnet.

Kleinere Bewegungsfläche vor/hinter der Tür - Breite: 160 cm.

Kleinere Bewegungsfläche vor/hinter der Tür - Tiefe: 150 cm.

Höhe der Türschwelle: 0 cm.

Glastür zur Salzsauna im Außenbereich



Glastür zur Salz-Sauna im Außenbereich

Die Tür ist keine Karussell- oder Rotationstür.

Lichte Breite des Durchgangs: 72 cm

Art der Tür / des Durchgangs: Einflügel

Die Tür wird mit eigenem Kraftaufwand geöffnet.

Kleinere Bewegungsfläche vor/hinter der Tür - Breite: 140 cm.

Kleinere Bewegungsfläche vor/hinter der Tür - Tiefe: 200 cm.

Höhe der Türschwelle: 0 cm.