



## Informationen für Menschen mit kognitiven Beeinträchtigungen

### Parkplatz für Menschen mit Behinderung



Es ist ein Parkplatz vorhanden.

Es gibt 3 Stellplatz/-plätze für Menschen mit Behinderung.

Der Stellplatz / die Stellplätze für Menschen mit Behinderung ist / sind gekennzeichnet.

Stellplatzbreite: 310 cm.

Stellplatzlänge: 540 cm.

Entfernung des Stellplatzes für Menschen mit Behinderung zum Eingangsbereich: 15 m.

### Eingangsbereich der Therme



Name und Logo des Betriebes/der Einrichtung sind von außen klar erkennbar.

### Kasse am Eingangsbereich



Tresen



Display an der Kasse

Der Schalter/Tresen/die Kasse ist von der Eingangstür aus direkt sichtbar.

### Speiseraum Thermen-Innenbereich



Speisekarte



Gastronomie im Thermen-Innenbereich

Es ist keine Speisekarte mit Bildern vorhanden und Speisen werden nicht sichtbar präsentiert.

### Massageraum



Anmerkungen für den Gast: Auf der anderen Seite der Liege beträgt die Durchgangsbreite 100 cm.

### Ruheraum im Saunaland



Anmerkungen für den Gast: Die Stühle sind flexibel und können ggf. verschoben werden.

### Thermalsole 3 % im Thermen-Innenbereich



Anmerkungen für den Gast: Ein Bad-Lift kann genutzt werden.

### Dornröschen Sauna im Saunaland



Anmerkungen für den Gast: Durchgang hinter der Tür: Breite 80 und Tiefe 46 cm.

### Umkleidekabine für Menschen mit Behinderung im Untergeschoss



Umkleidekabine/Kleiderhaken und Spiegel in der Umkleidekabine

### Technische Hilfsmittel in der Weser-Therme



Es werden Hilfsmittel angeboten.

Rollstuhl Lesehilfen (Lesebrille, Lupen etc.)

Andere angebotene Hilfsmittel: Bad-Lift mit der Tragkraft von 100 kg

### Weg außen

### Weg von den Parkplätzen für Menschen mit Behinderung zur Eingangstür



Das Ziel des Weges ist in Sichtweite.

### Weg von Treppe/Aufzug im Freibereich zu Saunen im Freibereich



Das Ziel des Weges ist in Sichtweite.

### Aufzug von Kasse zur Umkleidekabine



Die Bedienelemente bzw. die Beschilderung sind weder bildhaft noch farblich gekennzeichnet. Dies gilt auch für den Aufzug Richtung Thermen-Innenbereich und Aufzug im Sauna-Freibereich.

### Weg von Eingangsbereich zur Kasse



Länge (Flur/Weg/Gang): 17 m  
Das Ziel ist in Sichtweite.



### Weg von der Kasse zur Umkleidekabine für Menschen mit Behinderung



Länge (Flur/Weg/Gang): 25 m

Das „Ziel“ des Weges ist nicht in Sichtweite.

### Weg von der Umkleidekabine zum Sanitärraum für Menschen mit Behinderung



Länge (Flur/Weg/Gang): 30 m

### Weg vom Sanitärraum in den Thermen Innenbereich



Weg vom Sanitärraum  
in Thermeninnenbereich

Tür zwischen Sanitär-  
raum und Thermeninnenbereich

Länge (Flur/Weg/Gang): 12 m

### Weg vom Thermeninnenbereich zum Massagebereich



Länge (Flur/Weg/Gang): 40 m

### Weg vom Thermen-Innenbereich zum Saunaland



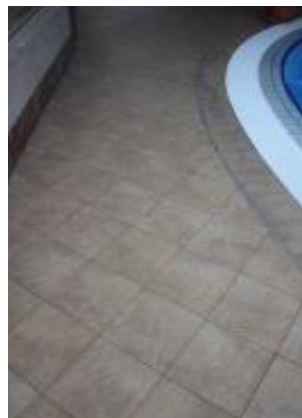
Länge (Flur/Weg/Gang): 10 m

### Weg vom Thermen-Innenbereich zum Thermen-Freibereich



Länge (Flur/Weg/Gang): 8 m

### Weg vom Saunaland zum Sauna-Freibereich



Länge (Flur/Weg/Gang): 10 m  
Das Ziel ist in Sichtweite.

### Beschilderung der Therme am Haupteingang





Es sind Informationen vorhanden, die der Orientierung dienen und aus Wörtern bestehen.

Informationen zur Orientierung sind in leichter Sprache verfügbar.